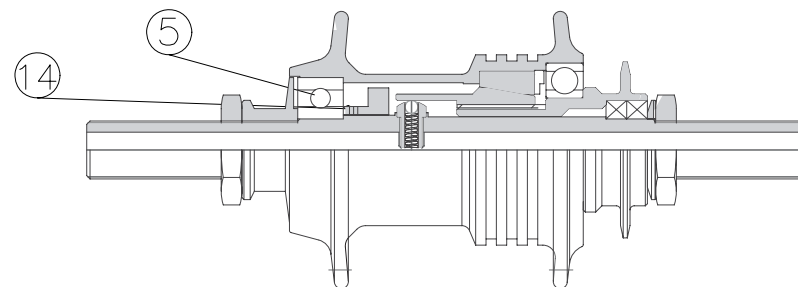


Флетовая втулка-фрикостер Geisha поставляется с самой медленной настройкой сцепления, стритовая втулка-фрикостер Geisha – с самой быстрой. Чтобы изменить скорость сцепления, следуйте инструкции:

- A Отвинтить осевые адаптеры с обеих сторон.
- B Выкрутить драйвер.
- C Удерживая втулку правой стороной вверх, аккуратно выбить ось при помощи пластиковой или резиновой киянки. Ось с внутренними частями медленно выйдет из корпуса втулки. Категорически запрещается использовать металлический молоток, ось будет необратимо испорчена. Любые другие способы извлечения оси и внутренних деталей из корпуса могут привести к их повреждению.
- D Снять левый подшипник (5) с оси, стягивая или нажимая на внешнее кольцо.
- E Специальные проставочные кольца из комплекта поставки теперь могут быть добавлены, или уже установленные проставочные кольца (14) – сняты. Чем больше колец – тем быстрее работает сцепление.
- F Собрать втулку в обратном порядке действий. Осторожно с подшипником, нельзя запрессовывать, ударяя по внешнему кольцу.



Втулка-фрикостер Reverse поставляется с самой быстрой настройкой сцепления. Чтобы изменить скорость сцепления, следуйте инструкции:

- A Отвинтить гайки с оси. Затем открутить контргайки с обеих сторон, удерживая ось при помощи 6мм шестигранника (в торцах оси имеются шлицы под шестигранник). После этого снять обе шайбы-пыльника.
- B Выкрутить драйвер.
- C Удерживая втулку правой стороной вверх, аккуратно выбить ось при помощи пластиковой или резиновой киянки. Ось с внутренними частями медленно выйдет из корпуса втулки. Категорически запрещается использовать металлический молоток, ось будет необратимо испорчена. Любые другие способы извлечения оси и внутренних деталей из корпуса могут привести к их повреждению.
- D Снять левый подшипник (5) с оси, стягивая или нажимая на внешнее кольцо.
- E Специальные проставочные кольца из комплекта поставки теперь могут быть добавлены, или уже установленные проставочные кольца (14) – сняты. Чем больше колец – тем быстрее работает сцепление.
- F Собрать втулку в обратном порядке действий. Осторожно с подшипником, нельзя запрессовывать, ударяя по внешнему кольцу.